



# L'IMPACT DU FRELON ASIATIQUE SUR LA BIODIVERSITE

Document élaboré par Jacky GUERREE



**RUCHE et MIEL .fr**

Apiculteur récoltant  
& coaching apicole

[www.rucheetmiel.fr](http://www.rucheetmiel.fr)





# LA PREDATION DU FRELON ASIATIQUE (1)



Le frelon asiatique (*Vespa velutina*) qui est une espèce invasive occasionne une forte prédation avec des impacts écologiques majeurs en France depuis son introduction accidentelle dans le Lot-et-Garonne en 2004 via des conteneurs de poteries importées de Chine

Ces dégâts concernent :

1. l'ensemble des **abeilles** et des **insectes pollinisateurs** ;
2. certaines **populations d'oiseaux** ;
3. et plus largement **l'équilibre de la biodiversité**.



**RUCHE et MIEL .fr**  
Apiculteur récoltant  
& coaching apicole





## LA PREDATION DU FRELON ASIATIQUE (2)



Le frelon asiatique n'est pas seulement un problème apicole. C'est un facteur de **déstabilisation écologique global**, dont les effets sont cumulatifs, silencieux et à long terme car il est l'une des rares espèces invasives qui attaque directement un pilier fondamental du vivant : **la pollinisation !**

Contrairement à beaucoup d'autres espèces invasives, ses dégâts :

1. sont diffus, cumulatifs et durables ;
2. concernent tous les milieux terrestres ;
3. menacent directement la sécurité alimentaire.



**RUCHE et MIEL .fr**  
Apiculteur récoltant  
& coaching apicole



# UN NID = Plus de 11kg d'insectes dévorés !



*"Le frelon asiatique capture des insectes pour nourrir ses larves. Il en confectionne une boulette riche en protéines. Aussi, en comparant le poids sec de ces boulettes à celui des larves du frelon asiatique, et en tenant compte de la dynamique de la colonie, les chercheurs ont estimé qu'une seule colonie de frelons asiatiques consomme en moyenne 11,32 kg d'insectes en une saison (de mars à octobre)"* affirme le [Museum national d'histoire naturelle](#).

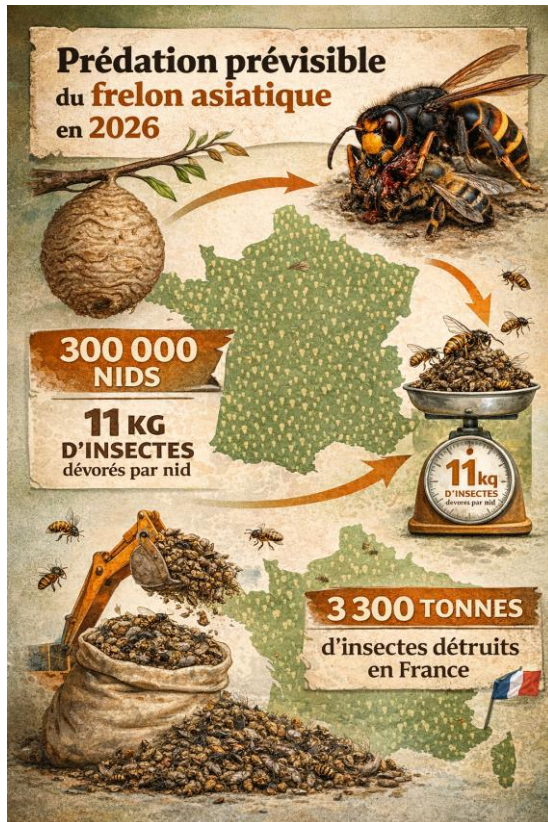
*"11 kilos d'insectes ! Et encore, c'est certainement sous estimé",* explique [Eric Darrouzet](#), ce chercheur de l'université de Tours qui dirige l'institut de recherche sur la biologie de l'insecte (IRBI).



**RUCHE et MIEL .fr**  
Apiculteur récoltant  
& coaching apicole



# IMPACT sur la BIODIVERSITE en 2026



Un nid de frelon asiatique n'est pas qu'un simple amas d'insectes. Il s'agit d'une véritable usine biologique.

**Production d'individus par nid selon les données biologiques connues :**

- 2 000 à 3 000 frelons présents simultanément au pic d'activité
- 10 000 à 15 000 frelons produits sur l'ensemble de la saison

**Estimation nationale 2026 en croisant ces données avec le nombre estimé de nids :**

- 200 000 nids × 10 000 individus = 2 milliards de frelons
- 350 000 nids × 15 000 individus = plus de 5 milliards de frelons

**Population annuelle produite en 2026 :**

Entre 2 et 5 milliards de frelons asiatiques sur l'ensemble du territoire français.

Il est important de préciser que ces individus ne sont pas tous présents en même temps, mais leur impact écologique se raisonne bien à l'échelle annuelle.

En 2026, avec plus de **300 000 nids** qui produisent plusieurs milliards de frelons équivaldra sur l'année à **une prédation d'environ 3 300 tonnes d'insectes !!!**

Source <https://signalnids.fr>



**RUCHE et MIEL .fr**  
Apiculteur récoltant  
& coaching apicole





# IMPACT SUR LES INSECTES (1)

## Les Abeilles domestiques et sauvages lourdement impactées

Le frelon asiatique est un **prédateur spécialisé des hyménoptères** (abeilles, bourdons, guêpes). Il pratique le **vol essentiellement stationnaire devant les ruches**, capturant les abeilles une à une.

Une colonie peut consommer **jusqu'à 11 kg d'insectes par an**, majoritairement des pollinisateurs.

### Conséquences :

1. Effondrement de colonies par **stress chronique** (les abeilles n'osent plus sortir).
2. Diminution drastique de la pollinisation.
3. Fragilisation des espèces déjà menacées (abeilles sauvages, bourdons).



**RUCHE et MIEL .fr**  
Apiculteur récoltant  
& coaching apicole



## IMPACT SUR LES INSECTES (2)



### Autres espèces d'insectes détruits :

Osmies, bourdons, papillons, coléoptères, araignées, mouches pollinisatrices, coccinelles, etc...

### Conséquences :

1. Déséquilibre des chaînes alimentaires locales.
2. Réduction de la diversité entomologique.
3. Raréfaction des insectes qui a modifié la chasse du frelon européen (*Vespa crabo*) qui s'attaque maintenant aux abeilles sur les ruchers...



**RUCHE et MIEL .fr**  
Apiculteur récoltant  
& coaching apicole



# IMPACT SUR LES OISEAUX



Les insectes constituent une source alimentaire majeure pour de nombreux oiseaux, notamment les passereaux insectivores.

La raréfaction des insectes due à la prédation du frelon asiatique entraîne une diminution des ressources alimentaires disponibles pour ces oiseaux, ce qui peut entraîner un déclin de leurs populations et une déstabilisation de la chaîne alimentaire.

1. Moins d'insectes = **moins de nourriture pour les oiseaux insectivores** (mésanges, hirondelles, rouges-gorges...) ;
2. Risque de famine à la fin de l'automne et baisse du succès reproducteur au printemps ;
3. Déclin local de certaines espèces.

La réduction des populations d'insectes affectent aussi toutes les espèces qui s'en nourrissent (chauves-souris, amphibiens, etc)



**RUCHE et MIEL .fr**  
Apiculteur récoltant  
& coaching apicole





# IMPACT SUR L'AGRICULTURE ET LA VITICULTURE



Les frelons asiatiques sont aussi frugivores et s'attaquent régulièrement aux fruits mûrs.

Leur alimentation provoque des perforations et des dégradations visibles sur les récoltes, rendant de nombreux fruits impropres à la commercialisation ou à la consommation.

Ces attaques peuvent entraîner des pertes économiques importantes pour les agriculteurs, les arboriculteurs et les viticulteurs, notamment en période de récolte.



**RUCHE et MIEL .fr**  
Apiculteur récoltant  
& coaching apicole



# DANGER SANITAIRE POUR L'HOMME



Chaque année, plusieurs milliers de personnes en France ont recours aux urgences pour des piqûres de frelons, d'abeilles ou de guêpes.

Piqûres qui en moyenne annuelle, font une quinzaine de morts à cause de choc anaphylactique, souvent chez des personnes allergiques.

Ce sont les mois d'août et de septembre qui concentrent le plus grand nombre de victimes.

*"Les conséquences peuvent être bien plus importantes si vous avez été piqué à la gorge qu'à un doigt ou une cuisse... Et plus vous avez de piqûres de frelons asiatiques, plus votre corps aura du mal à réagir au venin",* dit Karine Richard, référente de la Fédération départementale des groupements de défense contre les organismes nuisibles (FDGDON).



**RUCHE et MIEL .fr**  
Apiculteur récoltant  
& coaching apicole



# ESPECE INVASIVE SANS PREDATEUR NATUREL



Il n'existe pas de prédateur naturel capable de réguler durablement le frelon asiatique en Europe.

Les espèces qui le consomment le font de façon opportuniste, sans impact réel sur ses populations tel le **Guêpier d'Europe** ou la **Bondrée apivore**.

## Pourquoi il n'a pas de vrais prédateurs en Europe ?

- Espèce exotique récente ;
- Défenses chimiques et piqure dissuasive ;
- Cycle de reproduction très performant, expansion rapide et durable ;
- Forte résilience des colonies (reines très productives) ;
- Nids inaccessibles (hauteur, volume, agressivité).

Seule l'action humaine ciblée (prévention, destruction raisonnée, piégeage sélectif) limitera son impact.



**RUCHE et MIEL .fr**  
Apiculteur récoltant  
& coaching apicole





# EFFETS NEFASTES EN CASCADE



1. Diminution des pollinisateurs ;
2. Baisse de la pollinisation des plantes sauvages et cultivées
3. Réduction de la production de fruits et graines ;
4. Appauvrissement de la flore ;
5. Effondrement progressif de la faune associée ;
6. Disparition d'espèces locales sensibles ;
7. Domination d'espèces opportunistes ;
8. Perte de résilience des écosystèmes face aux changements climatiques.



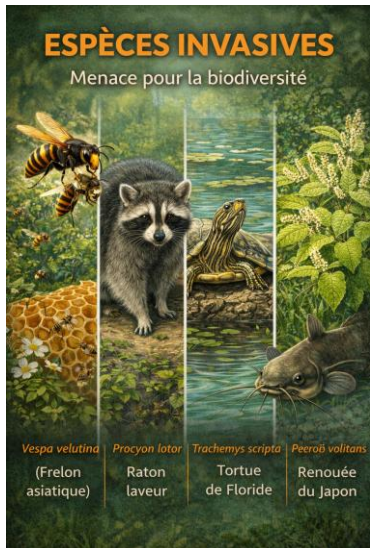
**RUCHE et MIEL .fr**  
Apiculteur récoltant  
& coaching apicole



# Comparaison synthétique avec d'autres espèces invasives

## Frelon asiatique = **Gravité très élevée**

1. Impact transversal : insectes → flore → oiseaux → agriculture ;
2. Agit toute l'année, très peu régulé naturellement ;
3. Problème silencieux mais systémique.



Espèce invasive	Pollinisateurs	Effets en cascade	Portée écosystémique	Gravité globale
Frelon asiatique	XXXXXX	XXXXXX	🌍🌍🌍🌍🌍	🔴🔴🔴🔴🔴🔴
Raton laveur	XX	XX	🌍🌍	🔴🔴🔴
Tortue de Floride	X	X	🌍	🔴🔴
Renouée du Japon	X	XXX	🌍🌍🌍	🔴🔴🔴🔴
Poisson-chat	X	XX	🌍🌍	🔴🔴🔴



**RUCHE et MIEL .fr**  
Apiculteur récoltant  
& coaching apicole



# GESTION ET PREVENTION (1)

## Sensibilisation et éducation du public



La **sensibilisation du public** au frelon asiatique est un levier essentiel pour limiter ses impacts et réduire les risques.

Une **meilleure connaissance** de son comportement, de ses périodes d'activité et de ses zones de nidification permet d'adopter les bons réflexes de prévention, tant pour la sécurité des personnes que pour la protection de la biodiversité.

Informers les citoyens favorise une **cohabitation plus responsable**, en évitant les réactions inadaptées (destructions dangereuses, piégeage non sélectif) et en encourageant le signalement des nids aux services compétents.



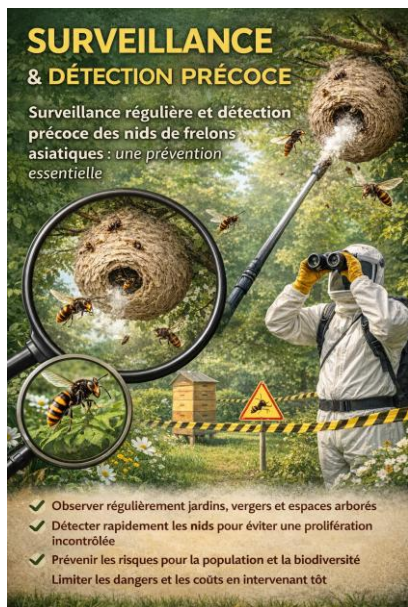
**RUCHE et MIEL .fr**  
Apiculteur récoltant  
& coaching apicole





## GESTION ET PREVENTION (2)

### Surveillance et détection précoces



La mise en place d'une **surveillance régulière des zones propices à l'installation du frelon asiatique**, telles que les jardins, vergers et espaces arborés, lisières de forêt, est essentielle.

Une **détection précoce des nids** permet d'intervenir rapidement, avant que les colonies ne se développent de manière exponentielle et deviennent difficiles à maîtriser.

Cette vigilance en amont constitue un **levier majeur de prévention**, limitant à la fois les risques pour la population, les dégâts sur la biodiversité et les coûts liés aux interventions tardives.



**RUCHE et MIEL .fr**  
Apiculteur récoltant  
& coaching apicole



## GESTION ET PREVENTION (3)

### Intervention de professionnels spécialisés



La destruction des nids de frelons asiatiques doit impérativement être confiée à des **professionnels qualifiés**. Ces interventions garantissent une élimination sécurisée et efficace, en limitant les risques pour les personnes et l'environnement.

Les spécialistes disposent de l'équipement adapté, des techniques appropriées et des connaissances nécessaires pour intervenir dans des conditions optimales, sans exposition inutile ni conséquences sanitaires ou écologiques supplémentaires.

Le recours à des professionnels constitue ainsi la solution la plus fiable et responsable pour la gestion des nids.



**RUCHE et MIEL .fr**  
Apiculteur récoltant  
& coaching apicole



## GESTION ET PREVENTION (4)

### Utilisation de pièges sélectifs contre le frelon asiatique

Le recours à des pièges spécifiquement conçus pour le frelon asiatique constitue un outil de lutte reconnu.

Lorsqu'ils sont correctement utilisés, ces dispositifs permettent de réduire la pression exercée par les populations de frelons, notamment à certaines périodes clés de l'année.

Il est toutefois essentiel que ces **pièges soient strictement sélectifs**, afin d'éviter la capture d'autres insectes bénéfiques pour l'écosystème, en particulier les pollinisateurs.

Une utilisation raisonnée et encadrée s'inscrit dans une stratégie de gestion durable et responsable de l'espèce.



**RUCHE et MIEL .fr**  
Apiculteur récoltant  
& coaching apicole





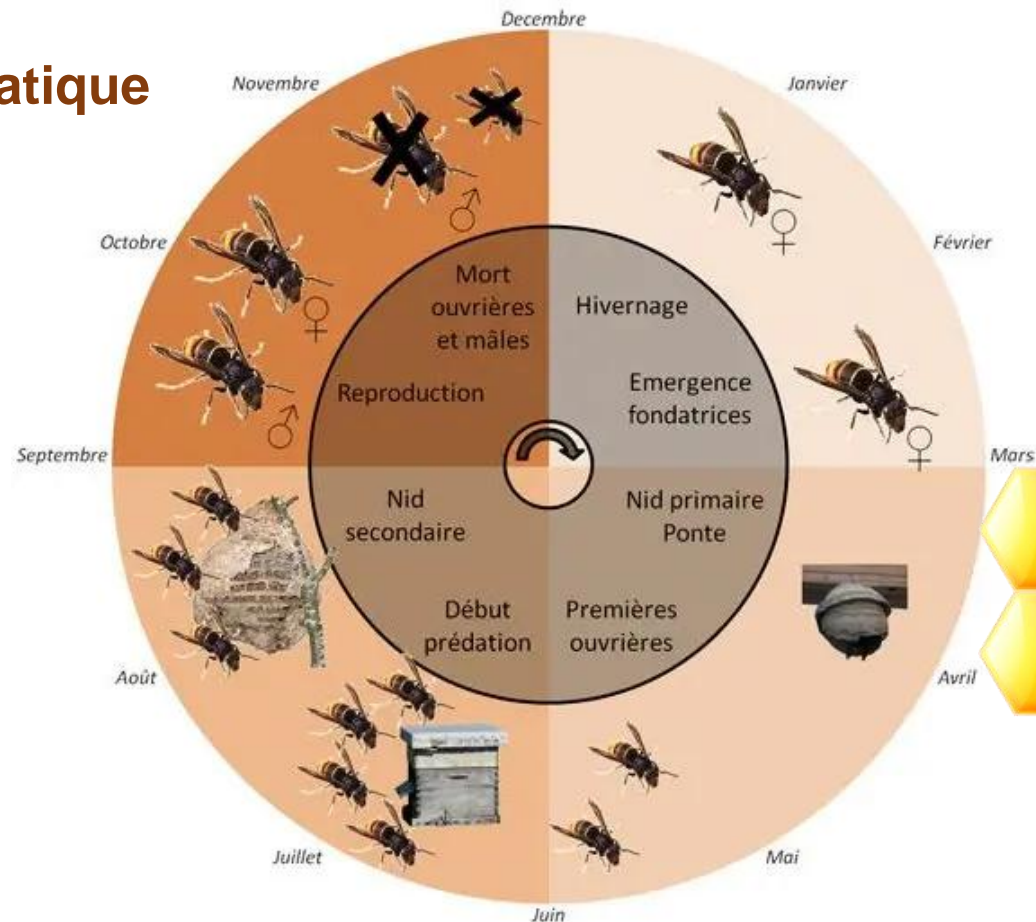
# GESTION ET PREVENTION (5)

## Période de piégeage du frelon asiatique

Janv	Fév	Mars	Avril	Mai	Juin	Juin	Août	Sept	Oct.	Nov.	Déc.
		Phase 1									
					Phase 2						
							Phase 3				

Phase 1	Piégeage des fondatrices, nombre d'individus limités – Mettez vos pièges !!
Phase 2	Inutile de piéger durant cette phase – Tenir compte de sa zone régionale
Phase 3	Piégeage sur les ruchers - Piégeage des futures fondatrices – Mettez vos pièges !!

Source <https://apiculture69.fr/pieger-le-frelon-asiatique/>



**RUCHE et MIEL .fr**  
Apiculteur récoltant  
& coaching apicole



# LOI n° 2025-237 du 14 mars 2025 – J.O. du 30/12/2025

**Loi visant à endiguer la prolifération du frelon asiatique et à préserver la filière apicole**



1. **Création d'un plan national de lutte** : ce plan national sera décliné en plans départementaux qui vise à coordonner les actions à l'échelle départementale et locale ;
2. **Encadrement du piégeage** : l'encadrement et la coordination des mesures prévus s'attachant à respecter les préconisations scientifiques, visent un piégeage sélectif ;
3. **Indemnisation des apiculteurs** : la loi prévoit un régime indemnitaire pour les exploitants apicoles ayant subi des pertes économiques ;
4. **Soutien à la recherche et à l'information** : la loi prévoit des financements pour améliorer les méthodes de lutte et sensibiliser le grand public et les collectivités.



**RUCHE et MIEL .fr**  
Apiculteur récoltant  
& coaching apicole



# Pour en savoir plus sur le FRELON ASIATIQUE :

Voir mon document PDF  
de 74 pages sur mon site :

[www.ruchetmiel.fr](http://www.ruchetmiel.fr)

Accès direct sur le lien :

[« Les moyens de lutte  
contre frelon asiatique »](#)



## Les moyens de lutte contre la prédation du frelon asiatique



Tout ce qu'il faut mettre en place  
tout au long de la saison pour protéger ses colonies !

- version 30/03/2024 -

Document élaboré par Jacky GUERREE



**RUCHE et MIEL .fr**

Apiculteur récoltant  
& coaching apicole

[www.ruchetmiel.fr](http://www.ruchetmiel.fr)



**RUCHE et MIEL .fr**  
Apiculteur récoltant  
& coaching apicole

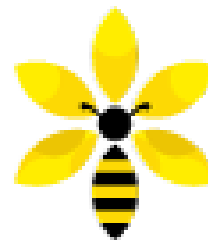




**Jacky GUERREE**  
Apiculteur récoltant  
28300 LEVES

Si ce document vous  
aide, postez votre avis  
sur le site  
[www.rucheetmiel.fr](http://www.rucheetmiel.fr)

# Merci de votre attention et à votre disposition !



**RUCHE et MIEL .fr**  
Apiculteur récoltant  
& coaching apicole

