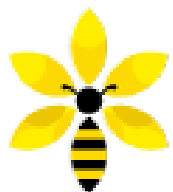




Les principales races d'abeille à miel en France

Les 4 types d'abeilles pures et l'abeille l'hybride à connaître...

Document élaboré par Jacky GUERREE



RUCHE et MIEL .fr

**Apiculteur récoltant
& coaching apicole**

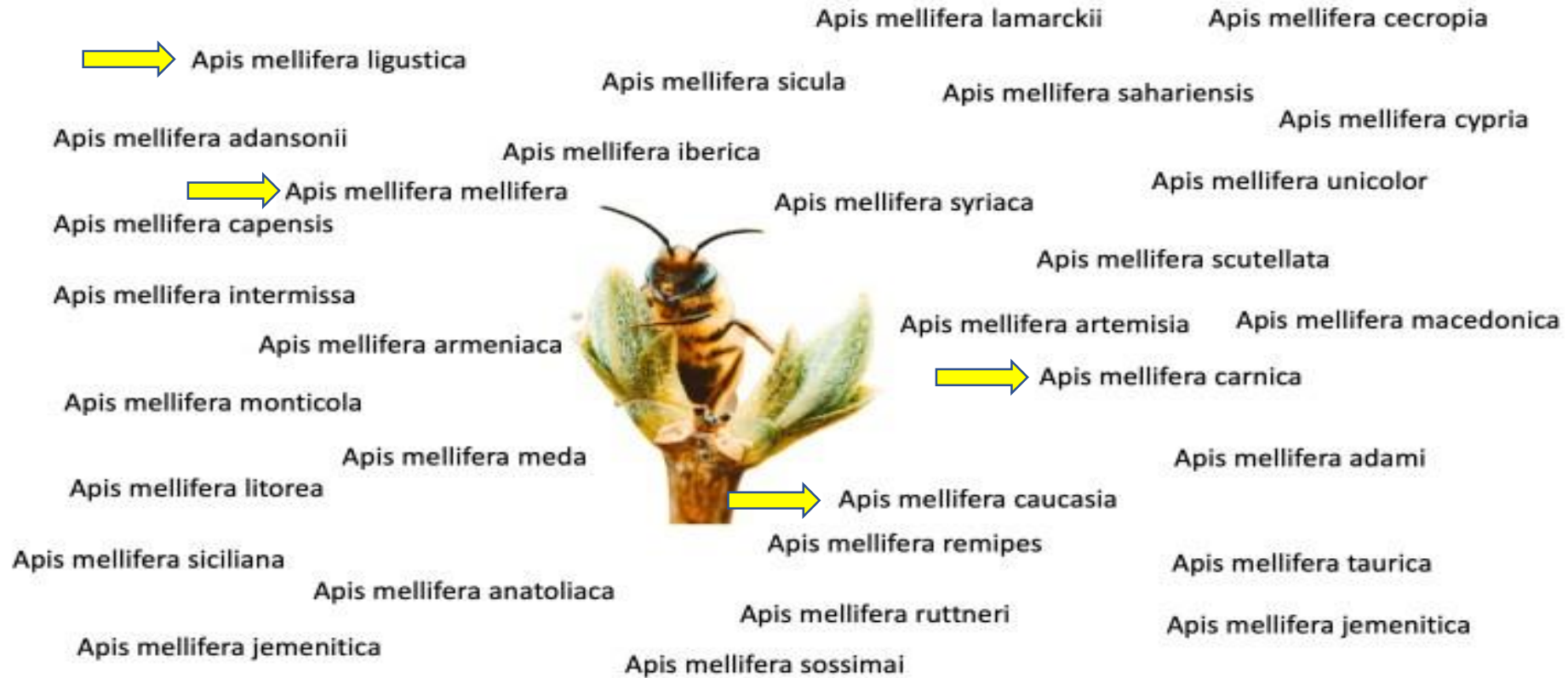
www.ruchetmiel.fr





Les 30 sous-espèces de l'Apis Melliféra

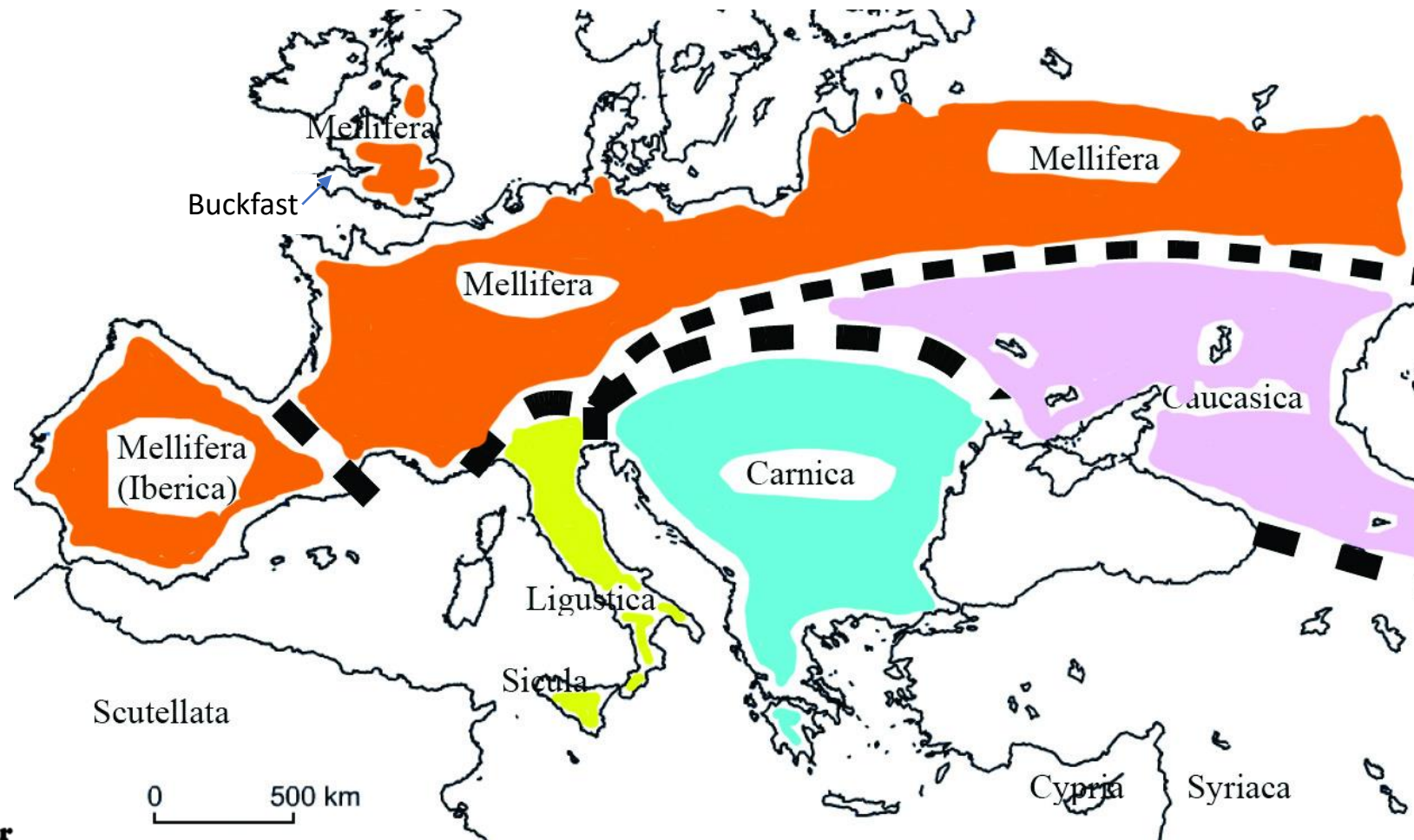
Nous en retiendrons que 5 majoritairement utilisées par les apiculteurs français...



→ La 5^{ème} étant l'hybride Buckfast



LES PAYS D'ORIGINE DES PRINCIPALES RACES & HYBRIDE





L'ABEILLE hybride BUCKFAST® (ou Abeille frère Adam)



Avantages

- Reines très prolifiques ;
- Grande douceur comportementale ;
- Excellentes butineuses ;
- Travailleuses pour une production de miel en quantité ;
- Bonne gestion du stockage du miel sans perturber la ponte ;
- Résistantes au froid et aux maladies ;
- Essaimage réduit ;
- Ouvrières propres et ruche toujours nettoyée.

Inconvénients

- Manque de surveillance des réserves pour hiverner ;
- Approvisionnement réguliers notamment quand les hivers sont longs et froids.



La Buckfast®, une race hybride et marque déposée, aussi dénommée « frère Adam », occupe une place de choix dans le monde apicole. Issue du croisement de plusieurs races d'abeilles réunissant des caractéristiques bien spécifiques, Karl Kehrle a renouvelé son élevage décimé une épidémie d'acariose.

La couleur de la Frère Adam varie à cause de son caractère hybride. Les reines sont généralement rayées et les ouvrières plutôt grisonnantes avec quelques bandes jaunes.

La Frère Adam a la réputation d'être très douce et prolifique. Les reines engendrent d'importantes colonies.

Leur remarquable capacité de travail donne lieu à de belles récoltes de miel.

Les performances de cette hybride ne cessent de s'améliorer en présentant des qualités qui, à défaut d'une perfection absolue, répondent majoritairement à ce que recherchent les apiculteurs aujourd'hui.



L'ABEILLE hybride BUCKFAST® (ou Abeille frère Adam)

UN PEU D'HISTOIRE...

Karl Kehrle ou **Frère Adam**, né à Mittelbiberach (Allemagne) le 3 août 1898 et mort à l'Abbaye de Buckfast (Angleterre) le 1er septembre 1996, est un moine bénédictin allemand chargé des ruches de l'Abbaye de Buckfast, connu pour avoir réussi un nouvel hybride d'abeille résistante à une maladie causée par Acarapis woodi (maladie dite de l'Île de Wight).

Cette abeille est connue des apiculteurs comme l'**abeille Buckfast**.

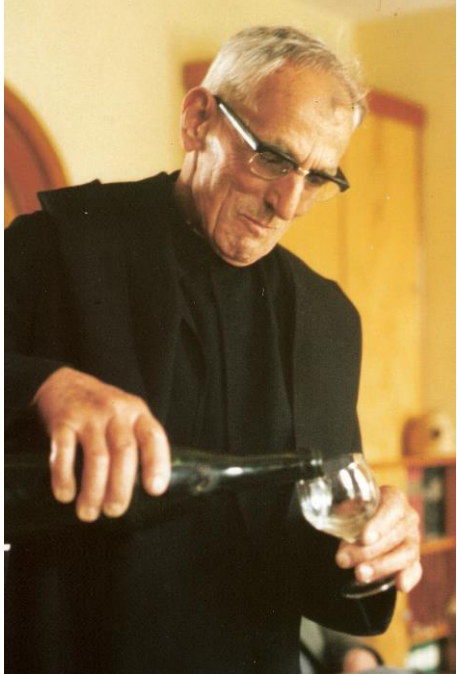
En 1964, il est choisi pour être membre du conseil de l'Association de Recherche sur les Abeilles (Bee Research Association).

Il continua ses études sur l'abeille Buckfast et ses voyages pendant les années 1970, recevant divers prix comme l'Ordre de l'Empire britannique (1973) et l'Ordre du Mérite de la République fédérale d'Allemagne (1974).

Le 2 octobre 1987, il reçoit un doctorat honoris causa de la faculté d'agronomie de l'Université suédoise de Sciences Agricoles, et deux ans plus tard de l'Université d'Exeter en Angleterre.

Source

https://fr.wikipedia.org/wiki/Karl_Kehrle





L'ABEILLE ITALIENNE (ou ABEILLE JAUNE)

Apis Mellifera Lingustica



Avantages

- Prolifique, elle excelle dans la production de couvains ;
- Incroyable douceur ;
- Formation de très grosses colonies ;
- Peu essaimeuse ;
- Propolise pas ou peu ;
- Adaptabilité à l'élevage et à l'apiculture intensive

Inconvénients

- Fragile, résiste mal à l'hivernage dans les régions froides ;
- Risque de mourir de faim par suite d'une trop grande production de couvains ;
- Ne se soucient pas de l'état de leurs réserves de provisions.

La couleur jaune avec quelques traces noires reste la particularité de cette abeille qu'il ne faut pas confondre avec les abeilles métisses, qui peuvent présenter les mêmes couleurs. Elle n'est pas agressive, sauf quand les mères ont été fécondées par des mâles de race noire. Elle est productive en miel, mais gère très mal ses réserves de provision en élevant trop de couvain hors saison avec le risque de mourir de faim. Elle est essaimeuse, sujette à la dérive et au pillage de ses voisines.

L'abeille italienne doit son nom au pays dont elle est originaire, l'Italie.

Elle a permis de nombreuses hybridations particulièrement recherchées par les apiculteurs en raison notamment de son énorme potentiel de ponte.

Sa longue langue (6.6 mm) lui facilite l'extraction de pollen dans bon nombre de fleurs.



L'ABEILLE CARNICA (ou CARNOLIENNE)

Apis Mellifera Carnica



Avantages

- Très grande douceur et pique rarement ;
- Parfaite pour l'élevage dans les zones urbaines ;
- Rustique, résiste bien aux grands froids ;
- Adaptabilité à toutes situations et consomme peu en hiver ;
- Résistance aux maladies du couvain (loque européenne) ;
- Précocité au printemps pour des miellées réussies ;
- Performante sur les productions de miellat comme le sapin.

Inconvénients

- Très essaimeuse ;
- Produit plus de couvain que ne peuvent supporter ses réserves > la colonie risque de mourir de faim ;
- Mauvaise bâtisseuse ce qui peut nuire à la colonie ;
- Pille beaucoup notamment en période de famine ;
- Résiste mal aux maladies (acariose et nosérose).

C'est une abeille trapue de couleur noire.

Elle n'est pas agressive et se développe rapidement au printemps. Elle peut limiter sa ponte par exemple en période de sécheresse, mais la reprend rapidement dès que des conditions plus favorables se présentent. Elle peut produire beaucoup de miel. Par contre elle est très essaimeuse et pillarde.

C'est une abeille à privilégier lorsque l'apiculteur veut profiter des premières miellées de printemps.

Originaire des Alpes autrichiennes et des Balkans, cette espèce rustique résiste au froid et sa trompe d'environ 6.5 mm lui permet de butiner la quasi-totalité des fleurs,

La reine est une infatigable pondreuse. La grosseur de la grappe diminue pendant l'hiver, de sorte que ces abeilles consomment leurs réserves avec parcimonie.



L'ABEILLE NOIRE

Apis Mellifera Mellifera



Avantages

- Rusticité pour les hivers les plus rigoureux ;
- S'adapte parfaitement aux zones montagne et forêt ;
- Résiste aux maladies ;
- Performe sur les miellées tardives ;
- Peu essaimeuse et non pillarde ;
- Soins du couvain en vue de l'hivernage ;
- Ponte régulée en cas de ressources insuffisantes ;
- Seule race capable de démarrer spontanément un élevage royal dès que la reine produit moins de phéromones, c'est donc une espèce très stable dans le temps.

Inconvénients

- Développement tardif de la colonie à la sortie de l'hiver ;
- Agressivité reconnue, il convient de bien s'équiper en matériel de protection et de systématiquement allumer son enfumoir.

Appelée ainsi en référence à sa couleur noire ou brune très foncée, elle fait partie des races d'abeilles très anciennes. Présente en Europe depuis des milliers d'années, cette race est aujourd'hui parmi les plus populaires en France. De taille assez grande, un peu trapue, l'Apis mellifera présente un abdomen large et volumineux. Ses nombreux poils longs lui facilitent le transport du pollen malgré les intempéries. Elle possède également des ailes et des muscles thoraciques puissants capables de braver les météos venteuses qui ne lui font pas peur !



L'ABEILLE CAUCASIENNE ou ABEILLE GRISE

Apis Mellifera Caucasia



Avantages

- Douceur ;
- Longévité largement supérieure à celle des autres races ;
- Travailleuses, excellentes productrices de miel, de cire et de propolis ;
- Extrêmement résistante aux maladies en raison de sa capacité à propoliser ;
- Non pillarde même en cas de pénurie de réserves ;
- Reines très fertiles.

Inconvénients

- Propolise le moindre recoin de la ruche ce qui est le défaut de l'une de ses qualités.

C'est une abeille de couleur brun-noir avec des bandes grises. Elle est réputée douce et rustique, mais sensible à la nosérose. Son principal défaut est son excès de propolisation, ce qui peut devenir un gros handicap.

Elle est originaire de Géorgie, d'une zone montagneuses allant de la mer Noire à la mer Caspienne.

L'abeille caucasienne est dotée d'une pilosité abondante et d'une très longue langue pouvant atteindre facilement 7.2 mm.

Cette langue particulièrement développée lui permet de butiner des fleurs aux corolles profondes comme l'acacia et la luzerne.

La durée de vie des ouvrières de l'abeille caucasienne dépasse celle de la plupart des autres espèces ce qui leur permet de collecter plus longtemps nectar et pollen.

Ces races d'abeilles rustiques passent sans problème l'hiver en montagne en consommant très peu de miel. Elles sont donc particulièrement économes.



Tableau éthologique de chaque race

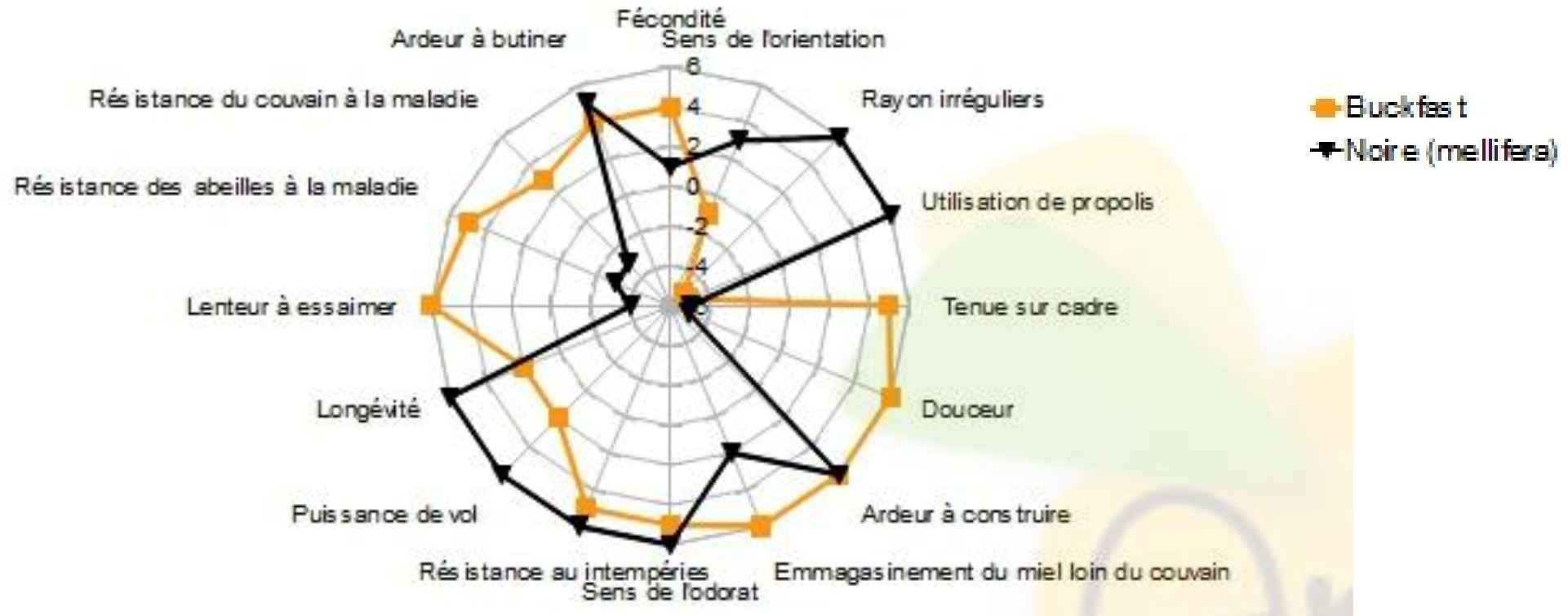
Frère Adam travaillait sur l'éthologie de chaque race, c'est-à-dire leur comportement.
Le tableau ci-dessous présente une synthèse de ses études :

RACES notées 0 à 5 note max 60	1	2	3	4	5	6	7	8	9	10	11	12	TOTAL
	Fécondité	Travail- leuse	Résistance aux maladies du couvain	Résistance aux maladies des abeilles	Caractère non pilleuse	Caractère non essai- meuse	Longévité	Résistance au froid	Douceur	Propoli- sation	Tenue au cadre	Construc- trice	
Buckfast®	4	5	3	3	4	3	2	3	5	3	5	5	45
Italienne	5	5	3	2	5	4	1	0	5	3	4	4	41
Carnica	3	3	4	3	2	1	4	4	4	2	3	4	37
Noire	1	4	1	3	5	4	5	5	0	1	0	5	34
Caucasienne	1	3	1	1	5	1	1	5	5	0	5	2	30



Toile comparant l'abeille noire et l'abeille Buckfast

La toile ci-dessous est une autre représentation des travaux de Frère Adam. Elle compare les deux races majoritairement utilisées par les apiculteurs français.



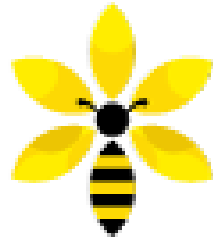


Merci pour votre attention et à votre disposition !



*Merci au site en lien qui a été
essentiellement ma source de référence
pour la création de ce document :*

[https://mesabeilles.fr/les-abeilles/
differentes-races-dabeille](https://mesabeilles.fr/les-abeilles/differentes-races-dabeille)



RUCHE et MIEL .fr

**Apiculteur récoltant
& coaching apicole**

